



VIRKESBÖRSEN

Fastighetsrapport

SÄFFLE GRANBÄCK 1:32

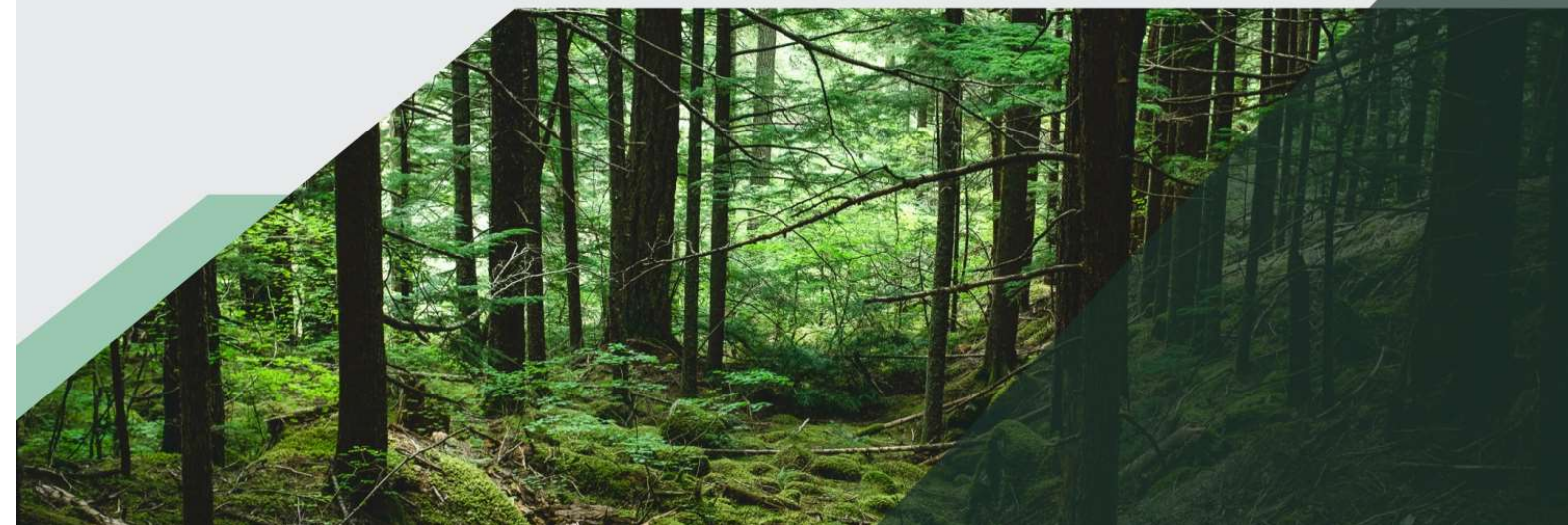
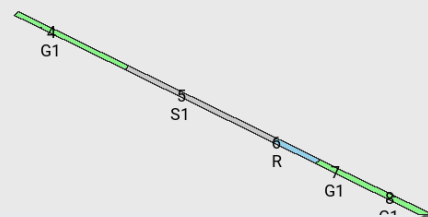
FASTIGHETSRAPPORT

Fastighet SÄFFLE GRANBÄCK 1:32

Församling -

Kommun Säffle

Län Värmland

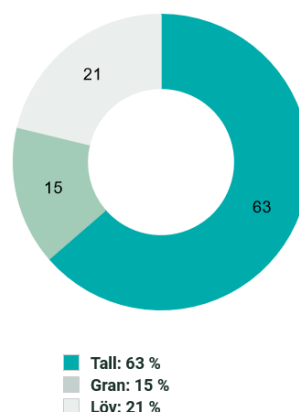


SAMMANSTÄLLNING ÖVER FASTIGHENTEN

Arealer	Hektar	%
Övrig öppen mark med vegetation:	2,1	
Barrblandskog utanför våtmark:	6,8	
Lövblandad barrskog utanför våtmark:	5,7	
Temporärt ej skog utanför våtmark:	7,1	
Våtmark:	0,1	
Tallskog utanför våtmark:	7,8	
Triviallövskog utanför våtmark:	4,6	
Tallskog på våtmark:	4,8	
Granskog utanför våtmark:	3,4	
Exploaterad mark, väg/järnväg:	1,1	
Barrblandskog på våtmark:	1,2	
Lövblandad barrskog på våtmark:	1,2	
Ädellövskog utanför våtmark:	1,2	
Triviallövskog med ädellövinslag utanför våtmark:	1,2	
Triviallövskog på våtmark:	1,2	

Trädslagsfördelning

Estimerad trädslagsfördelning



VIRKESFÖRRÅD

2 471 m³sk

Totalt

123 m³sk/ha

Medeltal

BONITET OCH TILLVÄXT

6,2 m³sk/ha/år

Fastighetens medelbonitet

123 m³sk

Tillväxt per år

ÖVERBLICK

2 471

Totalvolym
m³sk

20

Areal
ha

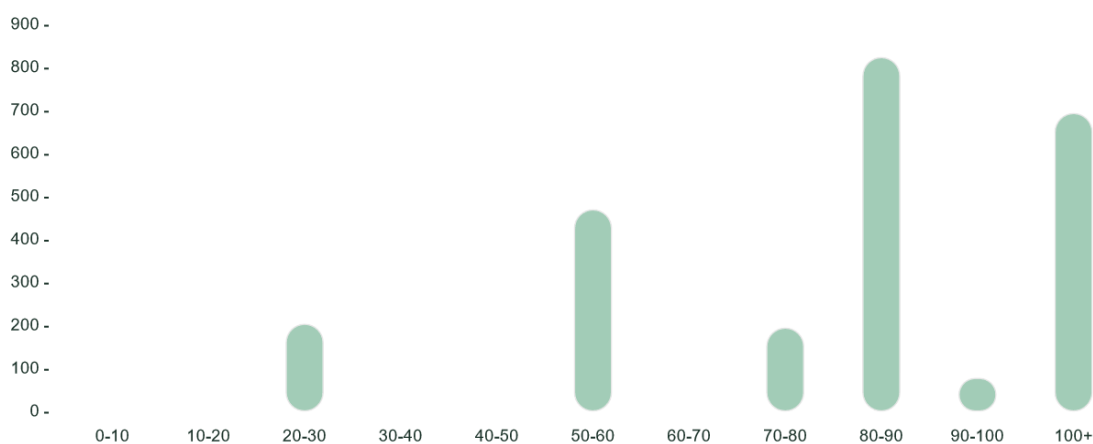
6,2

Medelbonitet
m³sk/ha/ar

SKOGENS FÖRDELNING PÅ ÅLDERSKLASSER

Åldersfördelning

Estimerad åldersfördelning





HUGGNINGSKLASSER

Uppskattad fördelning av olika ägoslag

Huggningsklass	Total Areal (ha)	Totalvolym (m ³ sk)	Netto värde (kr)
K	0	0	-
S1	6,0	1 067	645 000
S2	3,1	471	242 000
G1	5,4	649	66 000
G2	0	0	-
R	2,5	284	-6 000

KOLDIOXID

Lagrad koldioxid baserat
på virkesförråd:

2 491 ton

Inlagring per år:

109 ton/år

SKYDDAD SKOG

Nyckelbiotoper: Nej

Förekommer objekt med naturvärden: Nej

Fornlämningar: Nej



AVDELNINGSBESKRIVNING

Sammanfattning av samtliga skapade avdelningar

Avd #	Area	Aider	HKL	SI	Volym	T G L	Bonitet
Avd 9	1,4	23	R	B34	205	36 36 28	7,8
Avd 8	1,0	104	G1	T34	130	85 11 4	5,2
Avd 7	1,9	85	G1	T34	234	91 9 0	5,4
Avd 6	1,1	94	R	T34	79	100 0 0	4,7
Avd 5	3,5	85	S1	T34	591	70 18 12	6,2
Avd 4	2,5	100	G1	T34	285	99 1 1	5,4
Avd 3	1,1	106	S1	T34	280	85 15 0	5,2
Avd 2	1,4	73	S1	B34	196	37 37 26	7,9
Avd 1	3,1	57	S2	B15	471	16 9 74	8,0





VIRKESBÖRSEN